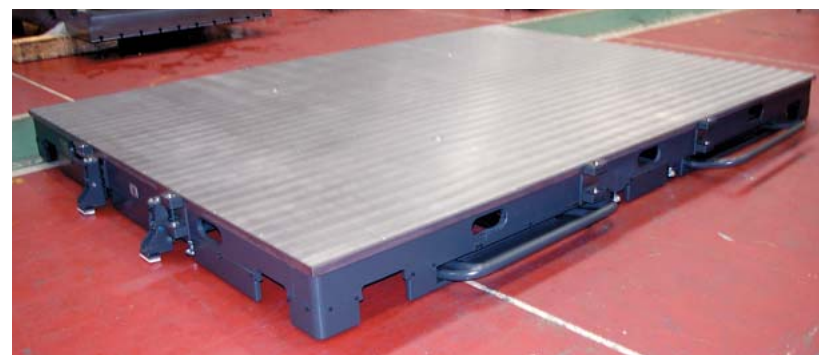




(移動用ハンドル、ブレーキ用ハンドル取付状態)



(移動用ハンドル、ブレーキ用ハンドル収納状態)

テクニカルセンター 移動式定盤 トヨタ自動車九州(株)様 (福岡県 宮若市)

監理：岡谷鋼機九州(株)様

対象製品重量：300kg

定盤サイズ：4,000×3,000

定盤の使用方法：キャスター付きで移動用ハンドルを押すことにより2名の人力でフロアーを移動でき、ブレーキ用ハンドルで制動します。

設置場所でアジャスターパッドでフロアーに静止させ、ハンドルを取外して定盤下に収納して使用

> 移動している動画を見る